

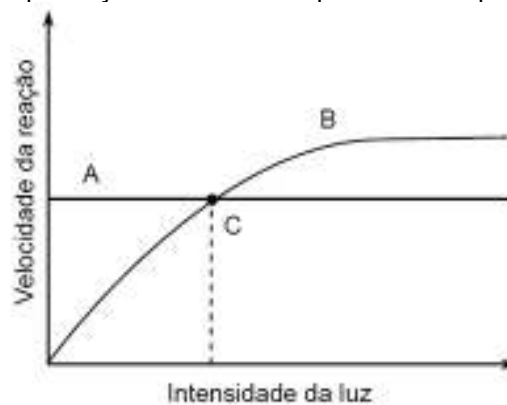
**BIOLOGIA – QUESTÕES DE 01 A 10**

01. Uma das principais características que permitiram aos vertebrados a ocupação do ambiente terrestre foi o desenvolvimento de um ovo cleidoico que permite o desenvolvimento do embrião independentemente do ambiente aquático. Assinale a alternativa que contém estruturas do ovo cleidoico dos vertebrados terrestres:
- a) Membrana vitelínica, vitelo e alantoide.
  - b) Córion, âmnion e vitelo.
  - c) Córion, âmnion e alantoide.
  - d) Membrana vitelínica, âmnion e vitelo.
02. Os sapos são dotados de elegante movimento saltatório, visão relativamente acurada, agilidade para captura de alimento e capacidade de vocalização mas, em geral, apresentam hábito predominantemente noturno, o que pode ser visto como uma estratégia comportamental que:
- a) evita competidores alimentares.
  - b) evita perda de água.
  - c) evita predadores.
  - d) facilita a percepção dos sons emitidos.
03. Em relação ao equilíbrio osmótico dos Protozoários de água doce, é CORRETO afirmar que:
- a) perdem água por osmose, pois apresentam o meio interno menos concentrado que o meio externo, sendo o excesso de água obtido dos vacúolos digestivos.
  - b) perdem água por osmose, pois apresentam o meio interno mais concentrado que o meio externo, sendo a água obtida pelos vacúolos contráteis.
  - c) ganham água por osmose, pois apresentam o meio interno mais concentrado que o meio externo, sendo o excesso de água eliminado pelos vacúolos contráteis.
  - d) ganham água por osmose, pois apresentam o meio interno mais concentrado que o meio externo, sendo o excesso de água usado pelos vacúolos digestivos.
04. Com relação ao sistema excretor humano, é CORRETO afirmar que:
- a) o hormônio antidiurético regula a reabsorção de sódio nos rins.
  - b) o hormônio aldosterona regula a absorção de água nos rins.
  - c) a principal excreta nitrogenada eliminada na urina é a amônia.
  - d) a principal excreta nitrogenada eliminada na urina é a ureia.
05. As plantas de mangue apresentam “raízes respiratórias” que crescem verticalmente emergindo da água, permitindo sua sobrevivência no solo lodoso característico do manguezal. As raízes e as suas estruturas de aeração são chamadas, respectivamente, de:
- a) pneumatóforos e lenticelas.
  - b) pneumatóforos e estômatos.
  - c) raízes escoras e estômatos.
  - d) raízes escoras e lenticelas.

06. No ciclo de vida das plantas surgiu, ao longo da evolução, a alternância de gerações com fases esporofíticas e gametofíticas, de diferentes durações. Considerando o ciclo de vida das plantas atuais, assinale a afirmativa CORRETA:

- a) Nas briófitas a fase duradoura é a esporofítica.
- b) Nas pteridófitas a fase duradoura é a esporofítica.
- c) Nas gimnospermas a fase duradoura é a gametofítica.
- d) Nas angiospermas a fase duradoura é a gametofítica.

07. No gráfico abaixo, o ponto de compensação fótico de uma planta está representado pela letra C.



Considerando o gráfico, a afirmativa CORRETA é:

- a) A curva A representa a respiração e a B a fotossíntese.
- b) A curva A representa a fotossíntese e a B a respiração.
- c) A planta tem seu desenvolvimento estimulado abaixo do ponto C.
- d) A partir do ponto C, o consumo de carboidratos é maior que a sua produção.

08. O processo de fotossíntese ocorre em duas etapas: a fase fotoquímica e a fase bioquímica, que são responsáveis por:

- a) produção de  $\text{NADPH}_2$  e oxidação do  $\text{CO}_2$ .
- b) produção de  $\text{NADH}_2$  e redução do  $\text{CO}_2$ .
- c) produção de  $\text{NADH}_2$  e oxidação do  $\text{CO}_2$ .
- d) produção de  $\text{NADPH}_2$  e redução do  $\text{CO}_2$ .

09. Das doenças parasitárias abaixo, assinale aquela em que o agente etiológico NÃO depende de hospedeiro intermediário:

- a) Esquistossomose.
- b) Teníase.
- c) Ascariíase.
- d) Toxoplasmose.

10. Há 100 anos, Carlos Chagas elucidou o ciclo da doença de Chagas, que se mantém presente até os dias atuais em diversas partes do mundo. Em relação a essa enfermidade, é CORRETO afirmar que é causada por:

- a) protozoário cujo vetor é um inseto.
- b) protozoário cujo vetor é um caramujo.
- c) vírus cujo vetor é um inseto.
- d) vírus cujo vetor é um caramujo.